

ONE

SCHIEBETÜRSCHLOSS



Verlassen Sie sich auf den Service und die Qualität der PS Produkte.

Mit der PS 5-Jahres-Garantie werden zurückgesendete Produkte kostenlos repariert bzw. durch ein funktionsfähiges Produkt ausgetauscht. Sie haben das sichere Gefühl, dass keine Reparaturkosten entstehen und dass Ihnen unkompliziert geholfen wird.

ÜBER PS GMBH

„PS: eine Leidenschaft für unsichtbare Verriegelungen“

Seit 1986 zählt PS GmbH zu den zuverlässigen Lieferanten und Großhändlern in der Branche der Möbelteile-Zulieferer.

Mit einem eigenen Produktions- und Entwicklungsgebäude konnte die Produktion im Jahre 2012 erstmals komplett in Österreich erfolgen.

Durch die neu gewonnene Qualität werden sowohl Handelsprodukte hergestellt als auch kundenspezifische Entwicklungen realisiert.

Mit der ISO-9001-Zertifizierung wird zudem eine langjährige, konstante und qualitativ zuverlässige Produktion gesichert.



QUALITÄT

Mit dem neu eingeführten Qualitätsmanagementsystem gemäß dem internationalen Standard ISO 9001 konnte ein neuer Meilenstein in der Qualitätssicherung gesetzt werden.



ONE ONSCHIEBETÜRSCHLOSS

ONE ist ein elektronisches Schiebetürschloss basierend auf RFID-Technologie.

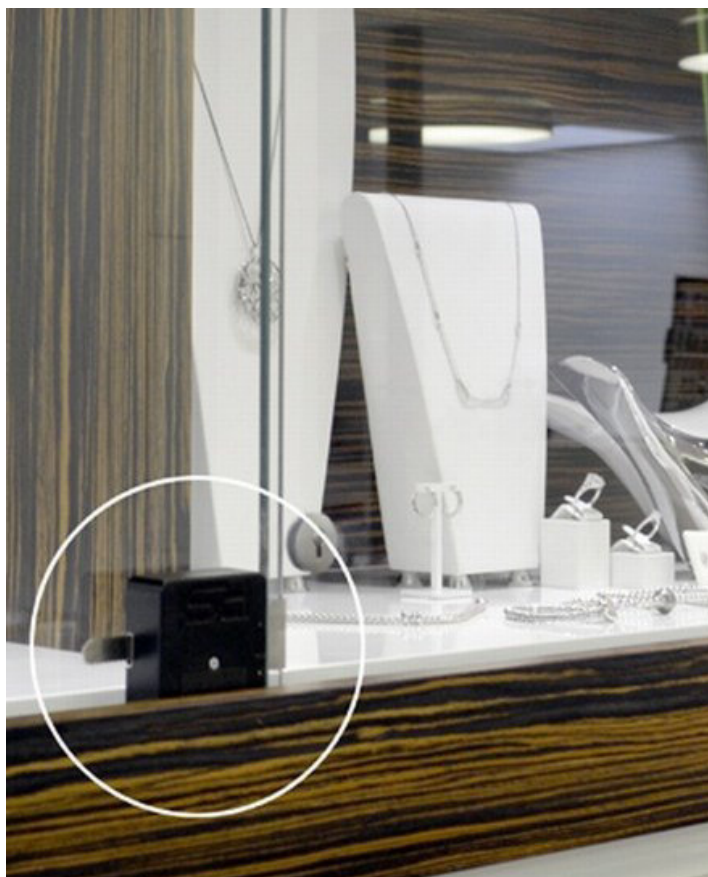
Die justierbaren Bügel erlauben eine Anwendung sowohl bei Glasschiebetüren als auch bei Holzschiebetüren zwischen 16 und 19 mm.

Besonderheiten:

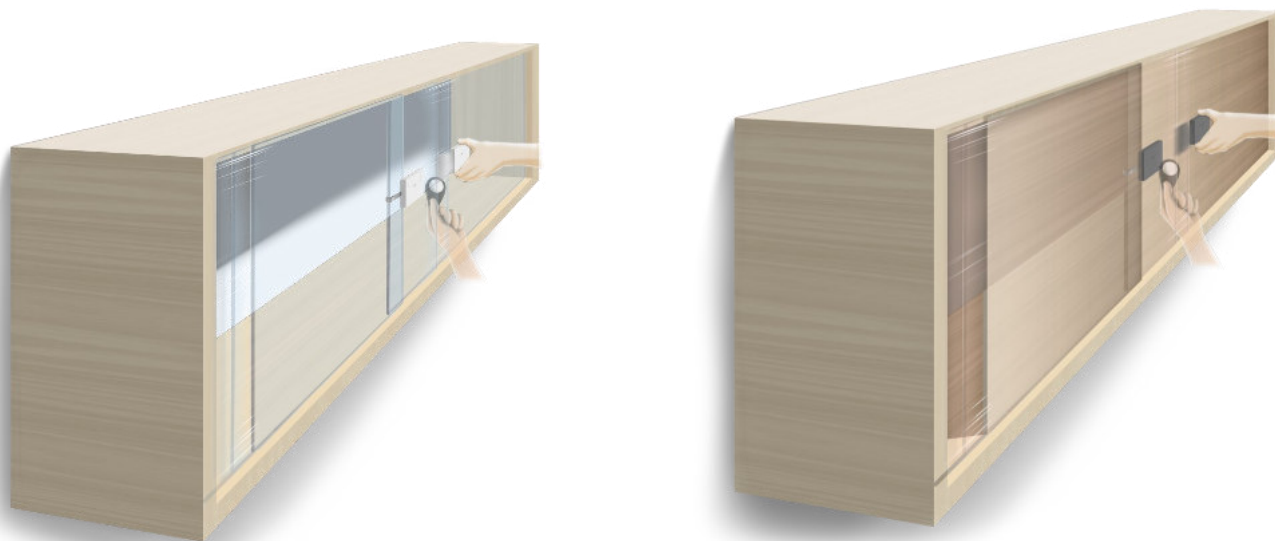
- RFID-Technologie
- Einfachste Installation
- Robust und tolerant



INSTALLATION



ANWENDUNGEN



ONE 5 - SET

Elektronisches Glas-Schiebetür Set mit:

- One Schloss in weißer Farbe
- Bügel 3-10 mm
- Batterie
- Zwei Schlüsselanhänger
Transponder (3020)



WHITE



BLACK

ONE 19 - SET

Elektronisches Glas-Schiebetür Set mit:

- One Schloss in weißer Farbe
- Bügel für Türstärken von 10-19 mm
- Batterie
- Zwei Schlüsselanhänger
Transponder (3020)



WHITE



BLACK



PROBLEMLÖSUNGEN

Der Schlüssel funktioniert nicht:

- ertönt ein Signal wenn der Schlüssel verwendet wird? Wenn ja, versuchen Sie den Schlüssel mit der Programmierkarte erneut zu programmieren.
- Wenn kein Ton ertönt: Versuchen Sie die exakte Position am Möbelstück zu finden. Bewegen Sie den Schlüssel von vorne schnell auf das Möbelstück zu. Markieren Sie die beste Stelle am Möbelstück.

Schlüssel verloren:

- Zu Ihrer Sicherheit löschen Sie bitte alle Schlüssel mit der Programmierkarte
- Aktivieren Sie die benötigten Schlüssel erneut.

Die Programmierkarte funktioniert nicht:

- Schrauben Sie das Schloss ab, drücken Sie den Knopf an der Rückseite und halten Sie die Programmierkarte davor. Danach kennt das Schloss diese Karte und Sie können Schlüssel anlernen.

Motorgeräusch ertönt, das Schloss bleibt zu:

- Eventuell bekommt das Schloss einen zu hohen Druck von Innen.
- Drücken und heben Sie die Türe während dem Öffnen in verschiedene Richtungen. Stellen Sie anschließend das Schließteil neu ein.

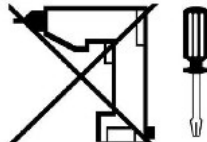


SICHERHEITSHINWEISE



Befestigung des Schlosses

Ziehen Sie die Schrauben mit Gefühl an und verzichten Sie auf Bohrmaschinen oder Akkuschauber.



Entsorgung

Die Schlösser enthalten elektronische Bestandteile und gehören in den Elektronik-Sondermüll.

